

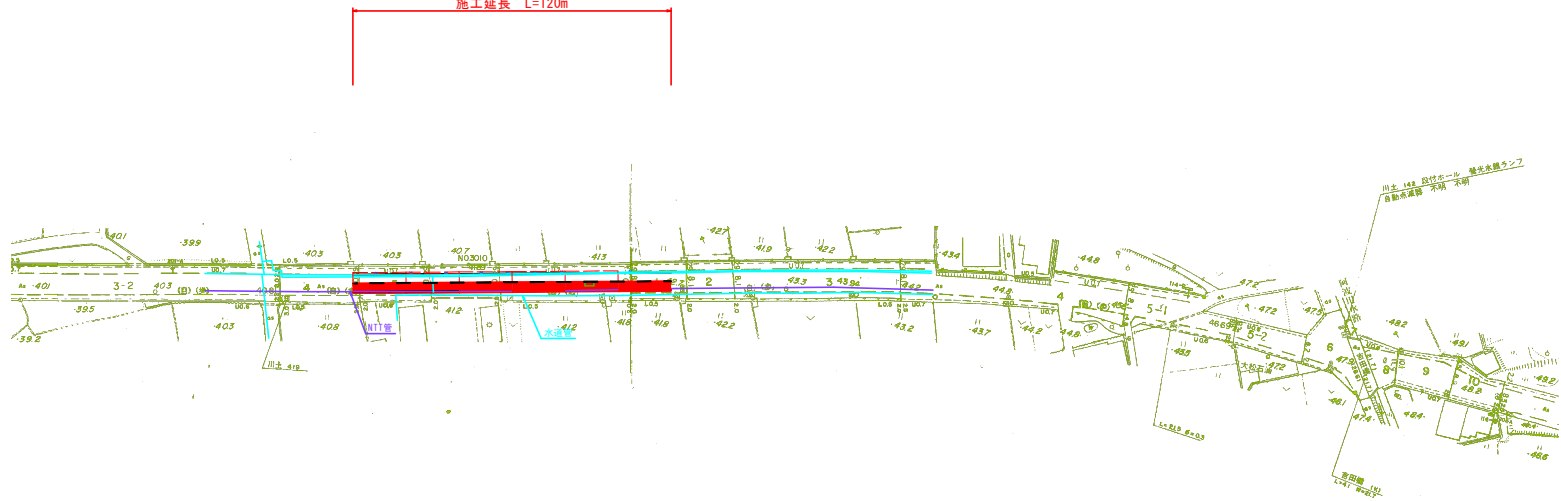
# 平面図

S=1:1000

一般国道318号



施工延長 L=120m



注) 地下埋設物(上水道)が下り車線に存在する。  
また、地下埋設物(NTT)が上り車線に存在する。  
施工前に確認し、不明な点は担当者と協議の上、  
協議等を実施し、十分留意して施工すること。

## 実施設計図面

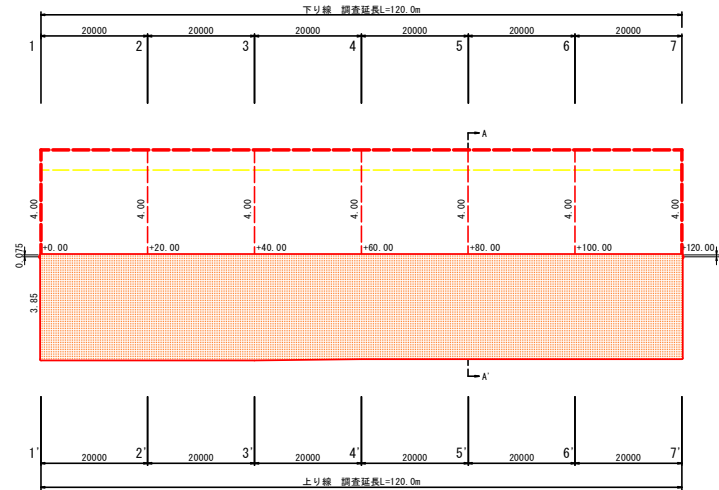
|      |                           |      |     |
|------|---------------------------|------|-----|
| 工事名  | R1吉土 国道318号阿波・土成吉田 舗装補修工事 |      |     |
| 路線名等 | 一般国道318号                  |      |     |
| 工事箇所 | 阿波市土成町吉田                  |      |     |
| 図面名  | 平面図                       |      |     |
| 縮尺   | 1:1,000                   | 図面番号 | 1/2 |
| 会社名  |                           |      |     |
| 事業者名 | 徳島県東部県土整備局<吉野川>           |      |     |

# 標準断面図、舗装展開図、舗装構成図

一般国道318号

## 舗装展開図

S=1:500  
H=1:100



表層 468m<sup>2</sup>

## 舗装構成図

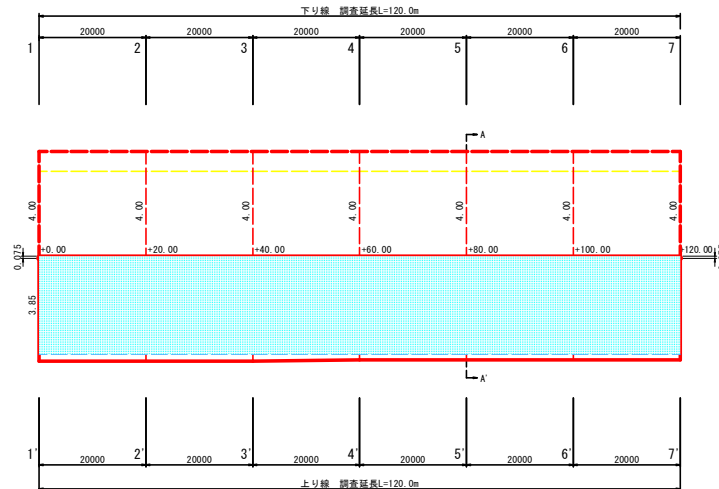
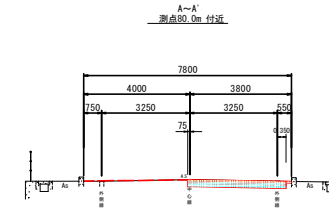
S=1:5

計画舗装構成

|             |                  |           |                          |     |
|-------------|------------------|-----------|--------------------------|-----|
| 表層工         | 再生密粒度As (13)     | 締固め後密度    | 2.30 (t/m <sup>3</sup> ) | 20  |
| タックコートPK-4  |                  |           |                          | 50  |
| 基層工         | 再生粗粒度As (20)     | 締固め後密度    | 2.30 (t/m <sup>3</sup> ) | 20  |
| タックコートPK-4  |                  |           |                          | 50  |
| 上層路盤        | 再生産着安定処理 (25)    | 締固め後密度    | 2.30 (t/m <sup>3</sup> ) | 20  |
| プライムコートPK-3 |                  |           |                          | 50  |
| 上層路盤        | 再生粒度調整砕石 (RM-30) | 修正ORR80以上 |                          | 100 |

## 標準断面図

S=1:100



基層・上層路盤(2層) 441m<sup>2</sup>

## 実施設計図面

|      |                           |      |       |
|------|---------------------------|------|-------|
| 工事名  | R1吉土 国道318号阿波・土成吉田 舗装補修工事 |      |       |
| 路線名等 | 一般国道318号                  |      |       |
| 工事箇所 | 阿波市土成町吉田                  |      |       |
| 図面名  | 標準断面図、舗装展開図、舗装構成図         |      |       |
| 縮尺   | 図示                        | 図面番号 | 2 / 2 |
| 会社名  |                           |      |       |
| 事業者名 | 徳島県東部県土整備局<吉野川>           |      |       |